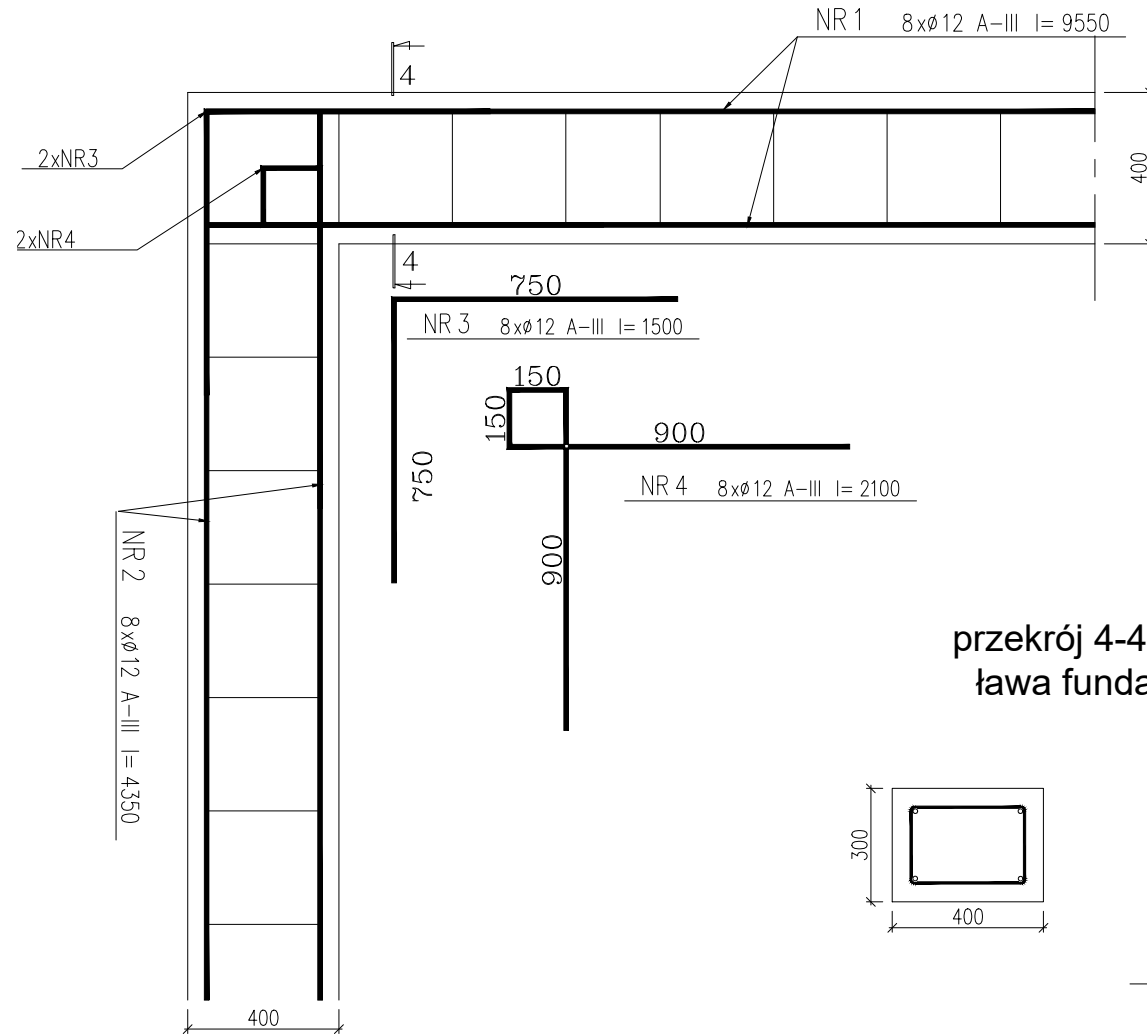
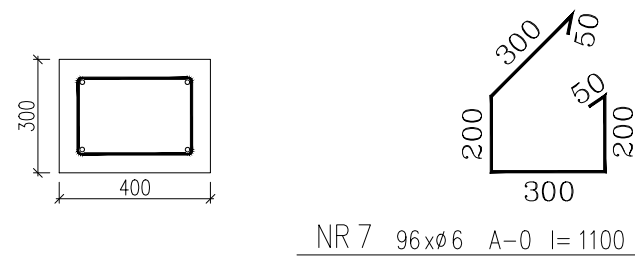


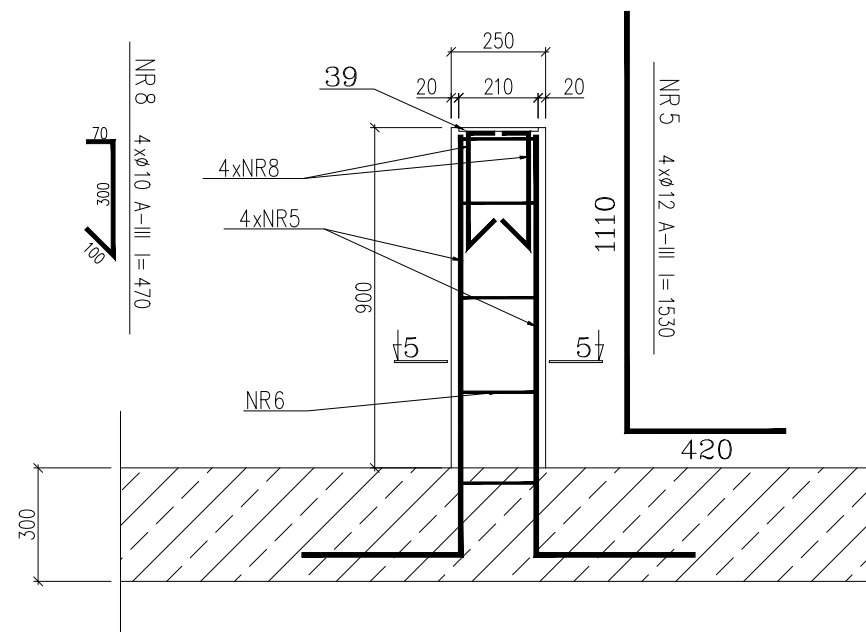
zbrojenie skala 1:20
lawa fundamentowa



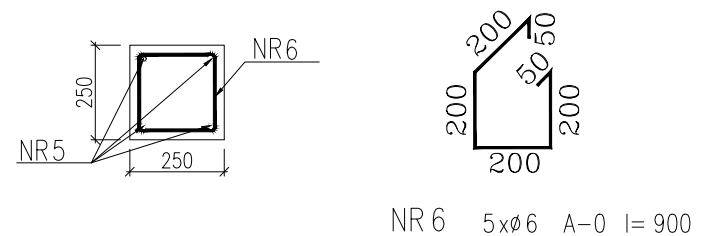
przekrój 4-4 skala 1:10
ława fundamentowa



zbrojenie skala 1:20
słupki żelbet.



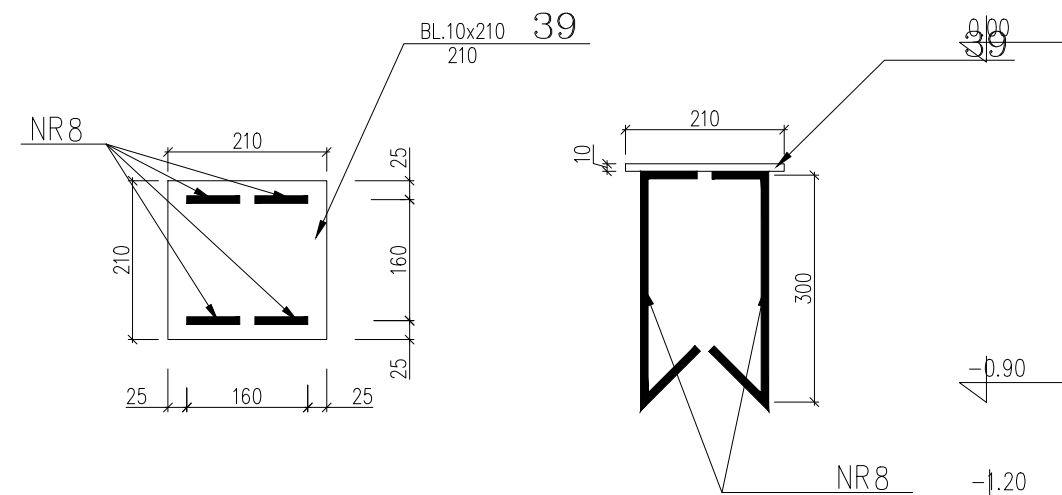
przekrój 5-5 skala 1:10
slupek żelbet.



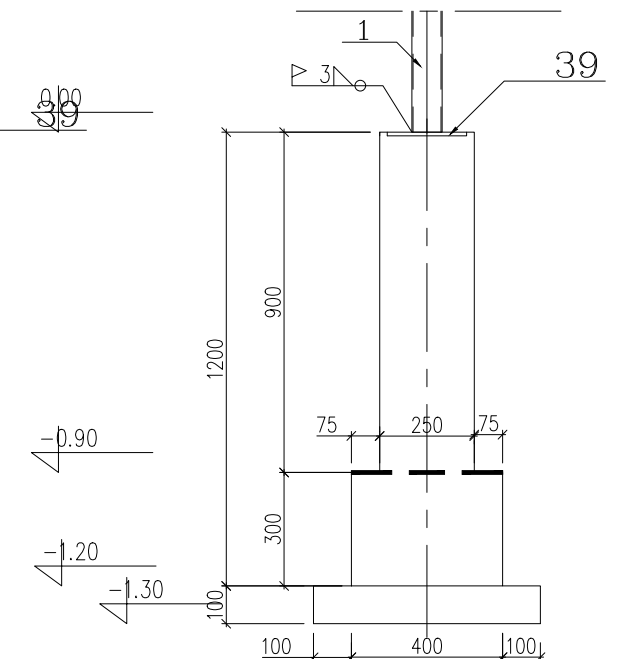
UWAGI

1. Beton fundamentów klasy C20/25
2. Beton podłoża C8/10
3. Stal zbrojeniowa Bst 500, St0S

szczegół skala 1:10
marka stalowa



przekroj 6-6 skala 1:20
fundament



WYKAZ STALI ZBROJENIOWEJ

NAZWA ELEMENTU	NR PRETA	Ø PRETA	DLUGOSC PRETA	ILOSC			DLUGOSC RAZEM		
				PRETOW W ELEM.	ELEM.	RAZEM PRETOW	Ø10 A-III	Ø12 A-III	Ø6 A-O
		mm	mm	szt.	szt.	szt.	m	m	m
KOTWA – 16 szt.									
	8	10	470	4	16	64	30,1		
ŚLUPKEK ŻEL. – 16 szt.									
	5	12	1530	4	16	64		97,9	
	6	6	900	5	16	80			72,0
ŁAWA FUND. – 1 szt.									
	1	12	9550	8	1	8		76,4	
	2	12	4350	8	1	8		34,8	
	3	12	1500	8	1	8		12,0	
	4	12	2100	8	1	8		16,8	
	7	6	1100	96	1	96			105,6

RAZEM	[m] :	30.1	237.9	177.6
MASA JEDN.	[kg/m] :	0.62	0.89	0.22
MASA	[kg] :	18.5	211.1	39.4
MASA CALK.	[ka] :	269.1		

Pracownia projektowa:

USŁUGI INŻYNIERSKIE
mgr inż. MACIEJ BARTOSIEWICZ
ul. Żołnierska 4/60, 11-700 Mrągowo
tel. 603 182 620 NIP 745-157-22-39 REGON
280201313

Investor:

Gmina Reszel
ul. Rynek 24
11-440 Reszel

Nazwa obiektu:

**Budowa gniazda do selektywnej zbiórki odpadów
przy ul. Słowiańskiej w Reszlu
działki 144/49 obręb nr 3 Miasto Reszel**

Stadium:

Projekt budowlany

data:
11.2016 r.

Branža:

Budowlana

Tytuł rysunku:

Zbrojenie ławy fundamentowej

skala:	1:20, 1:10
--------	------------

nr rysunku:	8
-------------	---

Stanowisko:

Imię i nazwisko

Specjalność:

Nr uprawnień:

Podpis:

Projektant:

mgr inż. Maciej Bartosiewicz

konstrukcyjno-
budowlana

WAM/0075/POOK/06